

ARCHITECTURE  
& DESIGN BY **nmc**

# DOMOSTYL<sup>®</sup>

Fassadenprofile mit  
Wärmedämmeigenschaften



Ästhetik & Langlebigkeit





## INHALTSVERZEICHNIS

Entdecken Sie DOMOSTYL®	4
DOMOSTYL® STANDARD	
Dekorative Lösungen, Standard-Profile	6
■ Produktpalette	8
Technische Daten	19
DOMOSTYL® VERARBEITUNG	20

## DOMOSTYL®

## ÄSTHETIK &amp; LANGLEBIGKEIT

Seit über 20 Jahren ist NMC in der Welt der Fassaden tätig und bietet mit DOMOSTYL® seinen Kunden Lösungen, die auch die strengsten technischen und stilistischen Anforderungen erfüllen.

Mit den NMC-Profilen stehen Ihnen unzählige Designmöglichkeiten zur Verfügung. DOMOSTYL® passt sich an alle Stile an und bietet dem Fassadenfachmann den Komfort eines Standardsortiments und die Flexibilität einer Produktion nach Maß.

Das Sortiment DOMOSTYL® STANDARD umfasst Dekorationselemente wie Rahmenflachprofile, Fensterbankprofile, Rahmenprofile, Rosetten, Giebel, Bossensteine, Konsolen und Schlusssteine aus Polyurethan sowie Säulen, Kapitelle und Basen aus glasfaserverstärktem Polyesterharz, mit denen Fassaden, die gerade renoviert oder errichtet werden, einen einzigartigen Charakter erhalten. Die robusten und widerstandsfähigen Produkte zeichnen sich durch schnelle und einfache Montage aus.

## DOMOSTYL®:

- mehr als 50 Jahre Erfahrung in der Herstellung synthetischer Schaumstoffe
- mehr als 20 Jahre Marktpräsenz mit DOMOSTYL®
- persönlicher und effizienter Service
- lokale Service- und Beratungskompetenz
- Produkte, die nach strengen Maßstäben von unabhängigen Instituten geprüft sind

## VERWIRKLICHEN SIE IHRE VORSTELLUNGEN

Verleihen Sie Ihrer Fassade Eleganz und Ästhetik. Betonen Sie Ihre Fenster mit einem Rahmen und einer Fensterbank. Strukturieren Sie die Oberflächen, indem Sie Rahmenflachprofile anbringen.

DOMOSTYL® bietet Ihnen fast unbegrenzte Möglichkeiten.

Gurtgesimsprofil

Schlussstein

Bossenstein

Konsole

Giebel

Rahmenprofil für Türen  
oder Fenster

Fensterbankprofil





Vorher

Nachher



## DOMOSTYL® STANDARD

STANDARD-PROFILE AUS HOCHVERDICHTETEM POLYURETHAN  
SÄULEN AUS GLASFASERVERSTÄRKTEM POLYESTERHARZ

Sie möchten Ihren Fassaden einen persönlichen Stil verleihen und sind auf der Suche nach einer schnellen und einfachen Lösung? Sie suchen ein leistungsstarkes Produkt mit optimalem Preis-Leistungs-Verhältnis, ohne selbst neue Formen entwerfen zu müssen? In diesem Fall ist DOMOSTYL® STANDARD genau das Richtige für Sie.

Mit DOMOSTYL® STANDARD gelingt die Gestaltung von Fassaden einfach und schnell. Die stabilen und widerstandsfähigen Profile verleihen jedem Gebäude Stil und Charakter und sind einfach und schnell zu verarbeiten.

DOMOSTYL® STANDARD bietet die folgenden Vorteile:

- Stil und Charakter
- schnelle Montage
- stabil und widerstandsfähig
- kurze Lieferfristen
- einfache Verarbeitung
- formstabil
- hochverdichtetes Polyurethan, mit Kunststoffarmierung
- glasfaserverstärktes Polyesterharz (Säulen)



**DOMOSTYL® NA Rahmen- und Rahmenflachprofil**

H 70 mm  
W 20 mm  
L 2 m

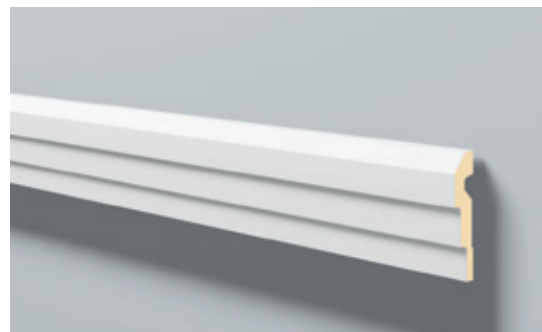


Material :

**PU**



 56 m



**DOMOSTYL® MA1 Rahmen- und Rahmenflachprofil**

H 140 mm  
W 30 mm  
L 2 m



Material :

**PU**



 16 m



**DOMOSTYL® MA2 Rahmen- und Rahmenflachprofil**

H 70 mm  
W 20 mm  
L 2 m



Material :

**PU**

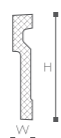


 56 m



**DOMOSTYL® MA3 Rahmen- und Rahmenflachprofil**

H 135 mm  
W 25 mm  
L 2 m



Material :

**PU**



 20 m



**DOMOSTYL® MA10 Rahmen- und Rahmenflachprofil**

H 180 mm  
W 45 mm  
L 2 m

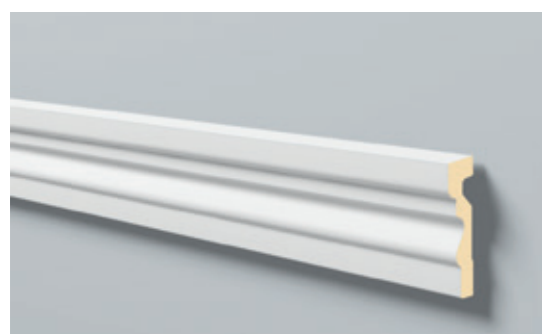


Material :

**PU**



 16 m



**DOMOSTYL® MA11 Rahmen- und Rahmenflachprofil**

H 150 mm  
W 40 mm  
L 2 m



Material :

**PU**



 10 m



**DOMOSTYL® MA12 Rahmen- und Rahmenflachprofil**

H 120 mm  
W 30 mm  
L 2 m

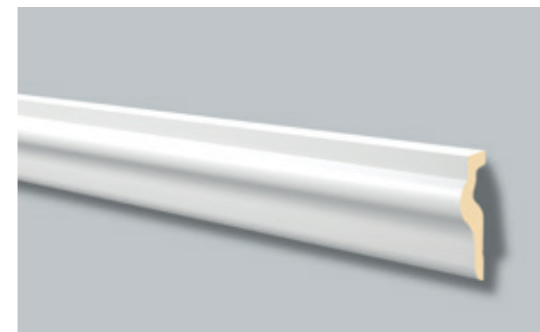


Material :

**PU**



 18 m



**DOMOSTYL® MA13 Rahmen- und Rahmenflachprofil**

H 140 mm  
W 50 mm  
L 2 m

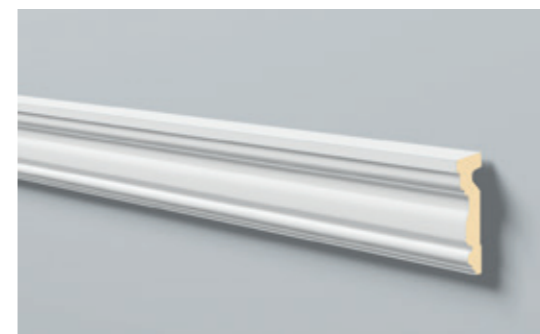


Material :

**PU**

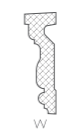


 10 m



**DOMOSTYL® MA14 Rahmen- und Rahmenflachprofil**

H 130 mm  
W 40 mm  
L 2 m

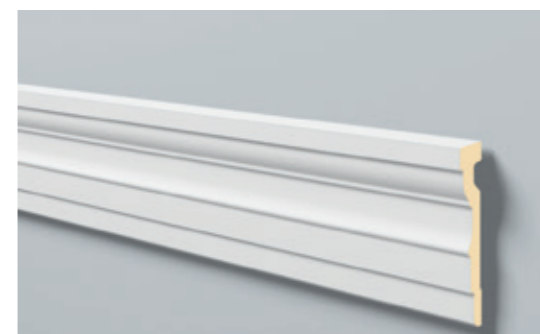


Material :

**PU**

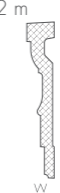


 12 m



**DOMOSTYL® MA15 Rahmen- und Rahmenflachprofil**

H 200 mm  
W 35 mm  
L 2 m



Material :

**PU**



 20 m



**DOMOSTYL® MA16 Rahmen- und Rahmenflachprofil**

H 100 mm  
W 30 mm  
L 2 m



Material :

**PU**



 20 m



**DOMOSTYL® MA20 Rahmen- und Rahmenflachprofil**

H 180 mm  
W 35 mm  
L 2 m



Material :

**PU**

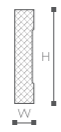


 10 m



**DOMOSTYL® MA21 Rahmen- und Rahmenflachprofil**

H 120 mm  
W 25 mm  
L 2 m

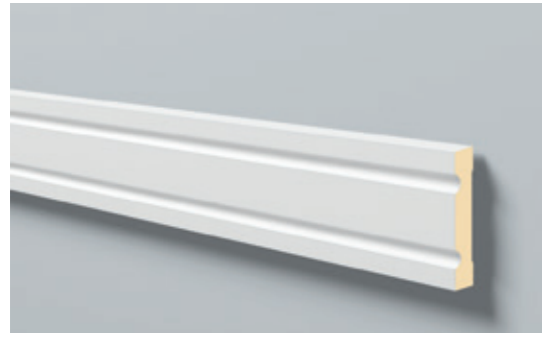


Material :

**PU**

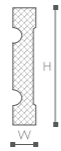


18 m



**DOMOSTYL® MA22 Rahmen- und Rahmenflachprofil**

H 150 mm  
W 30 mm  
L 2 m



Material :

**PU**

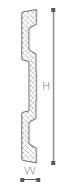


12 m



**DOMOSTYL® MA60 Rahmen- und Rahmenflachprofil**

H 210 mm  
W 20 mm  
L 2 m



Material :

**PU**



Ergänzungsprodukt:



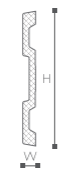
RA60

18 m



**DOMOSTYL® MA61 Rahmen- und Rahmenflachprofil**

H 158 mm  
W 15 mm  
L 2 m



Material :

**PU**

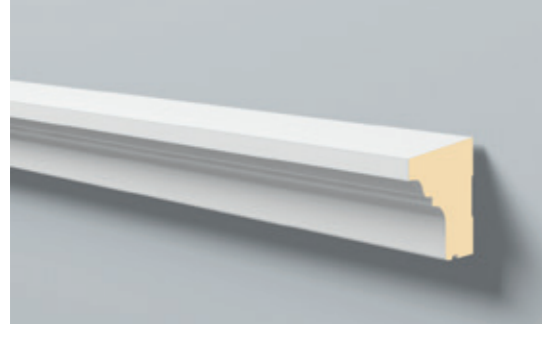


Ergänzungsprodukt:



RA61

22 m



**DOMOSTYL® FA10 Fensterbank**

H 125 mm  
W 100 mm  
L 2 m



Material :

**PU**



12 m



**DOMOSTYL® FA11 Fensterbank**

H 140 mm  
W 70 mm  
L 2 m

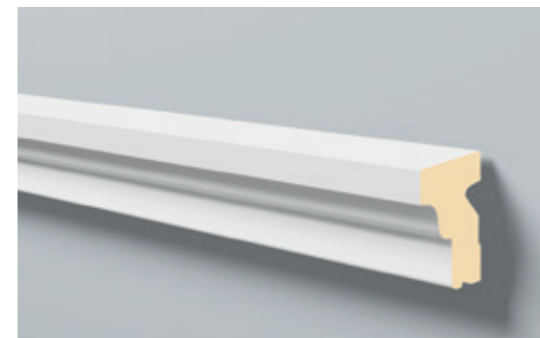


Material :

**PU**



14 m



**DOMOSTYL® FA12 Fensterbank**

H 90 mm  
W 60 mm  
L 2 m

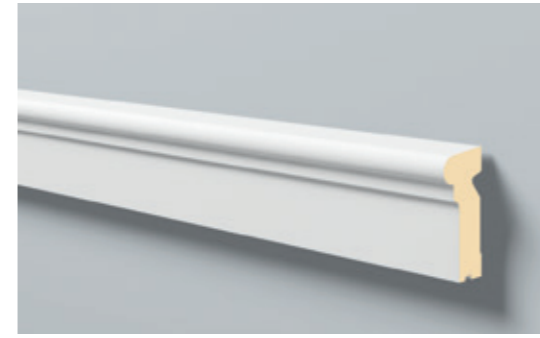


Material :

**PU**



16 m



**DOMOSTYL® FA13 Fensterbank**

H 140 mm  
W 60 mm  
L 2 m



Material :

**PU**



20 m



**DOMOSTYL® FA14 Fensterbank**

H 80 mm  
W 60 mm  
L 2 m

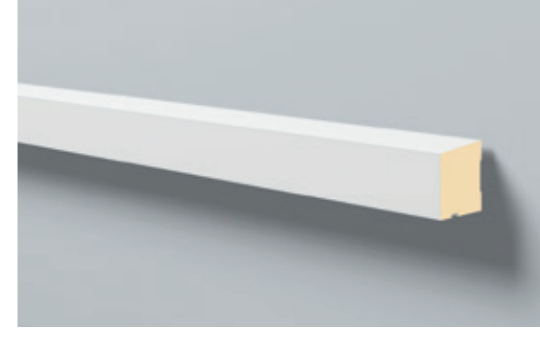


Material :

**PU**

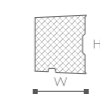


14 m



**DOMOSTYL® FA15 Fensterbank**

H 75 mm  
W 65 mm  
L 2 m



Material :

**PU**

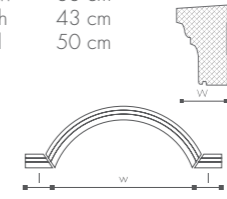


28 m



**DOMOSTYL® GA1 Giebel**

H 125 mm  
W 100 mm  
w 83 cm  
h 43 cm  
l 50 cm



Material :

**PU**

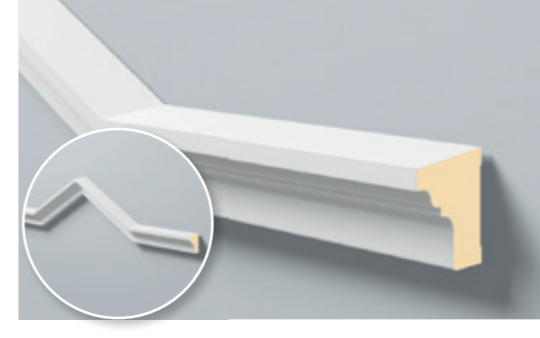


1 Set

Ergänzungsprodukt:

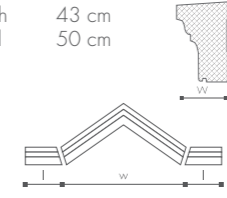


FA10



**DOMOSTYL® GA2 Giebel**

H 125 mm  
W 100 mm  
w 93 cm  
h 43 cm  
l 50 cm



Material :

**PU**



1 Set

Ergänzungsprodukt:



FA10



**DOMOSTYL® GA3 Giebel**

H 140 mm  
W 70 mm  
w 120 cm  
h 64 cm  
l 50 cm

Material : **PU**

Ergänzungsprodukt: FA11

1 Set



**DOMOSTYL® SA1 Schlusstein**

H 290 mm  
W 240 mm  
T 70 mm

Material : **PU**

2 Stück



**DOMOSTYL® SA2 Schlusstein**

H 300 mm  
W 200 mm  
T 50 mm

Material : **PU**

2 Stück



**DOMOSTYL® CA10 light Konsole**

H 220 mm  
W 180 mm  
T 80 mm

Material : **PU**

2 Stück



**DOMOSTYL® CA11 light Konsole**

H 200 mm  
W 180 mm  
T 70 mm

Material : **PU**

2 Stück



**DOMOSTYL® CA12 light Konsole**

H 180 mm  
W 180 mm  
T 40 mm

Material : **PU**

2 Stück



**DOMOSTYL® BA10 light Bossenstein**

H 250 mm  
W 375 mm  
T 45 mm

Material : **PU**

15 Stück



**DOMOSTYL® BA11 light Bossenstein**

H 250 mm  
W 250 mm  
T 45 mm

Material : **PU**

20 Stück



**DOMOSTYL® RA60 Rosette**

Ø 560 mm  
ØA 140 mm  
T 20 mm

Material : **PU**

Ergänzungsprodukt: MA60

3 Stück



**DOMOSTYL® RA61 Rosette**

Ø 420 mm  
ØA 105 mm  
T 15 mm

Material : **PU**

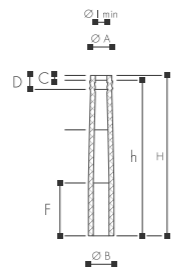
Ergänzungsprodukt: MA61

3 Stück





**DOMOSTYL® Säule, glatt**



Material:

PF



**DSS1**

Ø A 15,5 cm  
Ø B 19,5 cm  
H 250 cm  
Ø I\_min 12 cm

Zusätzliche Produkte:  
DCT1, DCI1, DBT1



**DSS2**

Ø A 19,5 cm  
Ø B 24,5 cm  
H 250 cm  
Ø I\_min 16 cm

Zusätzliche Produkte:  
DCT2, DCI2, DBT2



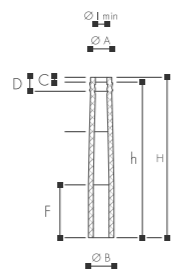
**DSS3**

Ø A 23,5 cm  
Ø B 29,5 cm  
H 250 cm  
Ø I\_min 20 cm

Zusätzliche Produkte:  
DCT3, DCI3, DBT3



**DOMOSTYL® Säule, kanneliert**



Material:

PF



**DFS1**

Ø A 15,5 cm  
Ø B 19,5 cm  
H 250 cm  
Ø I\_min 12 cm

Zusätzliche Produkte:  
DCT1, DCI1, DBT1



**DFS2**

Ø A 19,5 cm  
Ø B 24,5 cm  
H 250 cm  
Ø I\_min 16 cm

Zusätzliche Produkte:  
DCT2, DCI2, DBT2



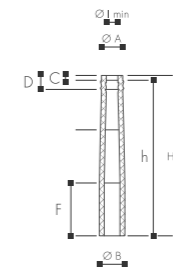
**DFS3**

Ø A 23,5 cm  
Ø B 29,5 cm  
H 250 cm  
Ø I\_min 20 cm

Zusätzliche Produkte:  
DCT3, DCI3, DBT3



**DOMOSTYL® Halbsäule, glatt**



Material:

PF



**DHSS1**

Ø A 15,5 cm  
Ø B 19,5 cm  
H 250 cm  
Ø I\_min 12 cm

Zusätzliche Produkte:  
DHCT1, DHC1, DHBT1



**DHSS2**

Ø A 19,5 cm  
Ø B 24,5 cm  
H 250 cm  
Ø I\_min 16 cm

Zusätzliche Produkte:  
DHCT2, DHC2, DHBT2



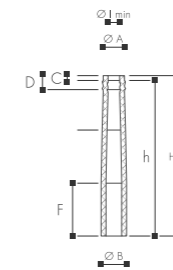
**DHSS3**

Ø A 23,5 cm  
Ø B 29,5 cm  
H 250 cm  
Ø I\_min 20 cm

Zusätzliche Produkte:  
DHCT3, DHC3, DHBT3



**DOMOSTYL® Halbsäule, kanneliert**



Material:

PF



**DHFS1**

Ø A 15,5 cm  
Ø B 19,5 cm  
H 250 cm  
Ø I\_min 10 cm

Zusätzliche Produkte:  
DHCT1, DHC1, DHBT1



**DHFS2**

Ø A 19,5 cm  
Ø B 24,5 cm  
H 250 cm  
Ø I\_min 14 cm

Zusätzliche Produkte:  
DHCT2, DHC2, DHBT2



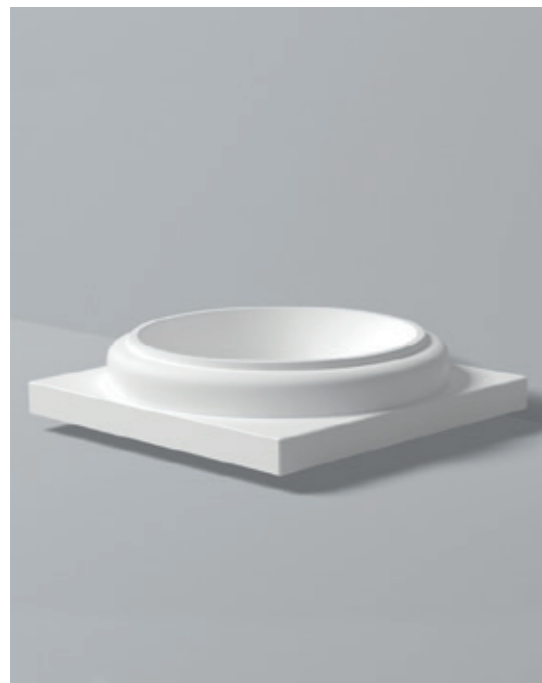
**DHFS3**

Ø A 23,5 cm  
Ø B 29,5 cm  
H 250 cm  
Ø I\_min 18 cm

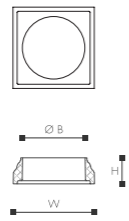
Zusätzliche Produkte:  
DHCT3, DHC3, DHBT3







**DOMOSTYL® Basis, toskanisch**



Material:  
**PF**

**DBT1**

Ø B 20 cm  
 H 7,5 cm  
 W 26,5 cm

Zusätzliche Produkte:  
 DSS1, DFS1



**DBT2**

Ø B 25 cm  
 H 10 cm  
 W 32 cm

Zusätzliche Produkte:  
 DSS2, DFS2



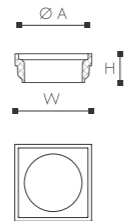
**DBT3**

Ø B 30 cm  
 H 12,5 cm  
 W 39 cm

Zusätzliche Produkte:  
 DSS3, DFS3



**DOMOSTYL® Kapitell, toskanisch**



Material:  
**PF**

**DCT1**

Ø A 16 cm  
 H 7 cm  
 W 21 cm

Zusätzliche Produkte:  
 DSS1, DFS1



**DCT2**

Ø A 20 cm  
 H 10 cm  
 W 26 cm

Zusätzliche Produkte:  
 DSS2, DFS2



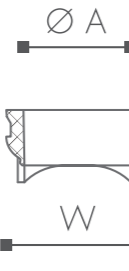
**DCT3**

Ø A 24 cm  
 H 12 cm  
 W 32 cm

Zusätzliche Produkte:  
 DSS3, DFS3



**DOMOSTYL® Kapitell, römisch-ionisch**



Material:  
**PF**

**DCI1**

Ø A 16 cm  
 H 10 cm  
 h 7,5 cm  
 W 21 cm

Zusätzliche Produkte:  
 DSS1, DFS1



**DCI2**

Ø A 20 cm  
 H 14 cm  
 h 11 cm  
 W 28,5 cm

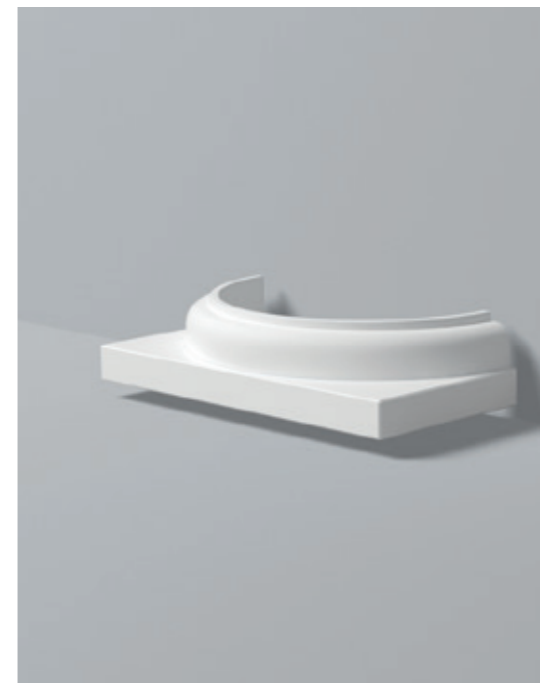
Zusätzliche Produkte:  
 DSS2, DFS2



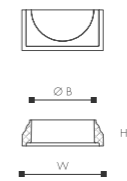
**DCI3**

Ø A 24 cm  
 H 16 cm  
 h 12,5 cm  
 W 32 cm

Zusätzliche Produkte:  
 DSS3, DFS3



**DOMOSTYL® Halb-Basis, toskanisch**



Material:  
**PF**

**DHBT1**

Ø B 20 cm  
 H 7,5 cm  
 W 26,5 cm

Zusätzliche Produkte:  
 DHSS1, DHFS1



**DHBT2**

Ø B 25 cm  
 H 10 cm  
 W 32 cm

Zusätzliche Produkte:  
 DHSS2, DHFS2



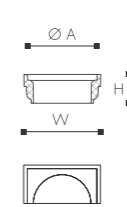
**DHBT3**

Ø B 30 cm  
 H 12,5 cm  
 W 39 cm

Zusätzliche Produkte:  
 DHSS3, DHFS3



**DOMOSTYL® Halb-Kapitell, toskanisch**



Material:  
**PF**

**DHCT1**

Ø A 16 cm  
 H 7 cm  
 W 21 cm

Zusätzliche Produkte:  
 DHSS1, DHFS1



**DHCT2**

Ø A 20 cm  
 H 10 cm  
 W 26 cm

Zusätzliche Produkte:  
 DHSS2, DHFS2



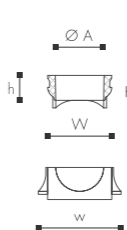
**DHCT3**

Ø A 24 cm  
 H 12 cm  
 W 32 cm

Zusätzliche Produkte:  
 DHSS3, DHFS3



**DOMOSTYL® Halb-Kapitell, römisch-ionisch**



Material:  
**PF**

**DHCI1**

Ø A 16 cm  
 H 10 cm  
 h 7,5 cm  
 W 21 cm  
 w 26 cm

Zusätzliche Produkte:  
 DHSS1, DHFS1



**DHCI2**

Ø A 20 cm  
 H 14 cm  
 h 11 cm  
 W 28,5 cm  
 w 34 cm

Zusätzliche Produkte:  
 DHSS2, DHFS2



**DHCI3**

Ø A 24 cm  
 H 16 cm  
 h 12,5 cm  
 W 32 cm  
 w 41,5 cm

Zusätzliche Produkte:  
 DHSS3, DHFS3





DOMOSTYL®

## TECHNISCHE DATEN



## Profile

Basismaterial	Hochverdichteter Polyurethanschaum.
Werkseitige Oberflächenbehandlung	Strukturierte Acrylgrundierung (grau) auf Kunststoffarmierung. Gefräste Klebeflächen garantieren eine bessere Haftung des Klebers.
Abmessungen	Umfangreiches Lagersortiment Länge der Profile: 2 m
Dichte	220 kg/m <sup>3</sup>
Wärmeleitfähigkeit	0.043 W/mK bei 10°C
Brandklassifizierung	B2 gemäß der Norm DIN 4102 -1 Euroklasse E gemäß der Norm EN ISO 13501-1
Verarbeitungstemperaturen	+5°C / +25°C Weitere Informationen finden Sie in der Montageanleitung.
Temperaturbeständigkeit	-20°C / +70°C
Shore-D-Härte	35 (Durchschnittswert)
<b>EIGENSCHAFTEN</b> gemessen vom CSTB, Fr	
Druckfestigkeit bei 100-kg-Last	delta E 0.07 mm
Scherversuch	in trockenem Zustand: 0.60 MPa in nassem Zustand: 0.29 MPa (Adhäsionsbruch zwischen Beton und Kleber)
Haftung der Kunststoffbeschichtung auf PU nach Alterung	0.62 MPa

## Säulen

Basismaterial	Polyesterharz glasfaserverstärkt
Werkseitige Oberflächenbehandlung	Weißer Grundierung auf Acrylatbasis
Abmessungen	Lagersortiment Höhe der Säulen: 2,50 m
Brandklassifizierung	B2 gemäß der Norm DIN 4102 -1
Temperaturbeständigkeit:	-40°C / +80°C
Shore-D-Härte	87,9 (Durchschnittswert)
Thermisches und feuchtigkeitsabhängiges Ausdehnungsverhalten	0.1 mm/m/10°C
Zugfestigkeit gem ISO 1926: Reißdehnung	41N/mm <sup>2</sup> 11



## DOMOSTYL® VERARBEITUNG EINFACH & SCHNELL

Dank des geringen Gewichts sind die DOMOSTYL®-Produkte konkurrenzlos schnell und unkompliziert zu verarbeiten. Eine Verklebung bzw. mechanische Befestigung bei größeren Profilen ist zwar erforderlich aber dauert nur wenige Minuten. Die Fertigstellung der Fugen kann, je nach Profilart, sichtbar und fast unsichtbar, erfolgen.

Die ausführliche Montageanleitung erhalten Sie auf unserer Website oder auf Anfrage.

Damit alles problemlos umsetzbar ist, organisieren unsere Fachberater in regelmäßigen Abständen Schulungen für Verarbeiter, in denen Sie sich das notwendige Know-How im Umgang mit DOMOSTYL®-Produkten aneignen.

DOMOSTYL® wurde von renommierten Prüfstellen, die Mitglieder der Europäischen Organisation für Technische Zulassungen und für Konformitätsprüfungen (EOTA) sind, härtesten Tests unterzogen. Die Mitglieder der EOTA sind für die Erteilung der CE-Zulassung zuständig.

Ausführlichere Informationen hierzu finden Sie in der Montageanleitung.

### MONTAGE DER STANDARD-PROFILE VOM TYP DOMOSTYL® DURCHSCHNITTLICHER VERBRAUCH DES KLEBERS DOMOSTYL® HYBRID (290-ML-KARTUSCHE):

DOMOSTYL®	Traditionelle Untergründe	
	Anzahl m/Kartusche	Verbrauch pro m
<b>Rahmen für Türen und Fenster</b>		
NA, MA2	4-4,5 m	65 ml/m
MA1, MA3, MA10, MA11, MA12, MA13, MA14	2-2,5 m	100-120 ml/m
MA15	1,5-2 m	130-170 ml/m
MA16	3-5 m	65-85 ml/m
<b>Rahmenflachprofile</b>		
MA20, MA22, MA60, MA61	2-2,5 m	120-150 ml/m
MA21	2-3 m	100-140 ml/m
<b>Fensterbänke</b>		
FA10, FA11, FA13	1-1,5m	150-200 ml/m
FA12, FA14, FA15	2-2,5 m	120-150 ml/m
<b>Rosetten</b>		
RA60	3 Stück	95 ml/Stück
RA61	4 Stück	70 ml/Stück
<b>Konsolen</b>		
CA11 light, CA12 light	9 Stück	30 ml/Stück
CA10 light	7 Stück	40 ml/Stück
<b>Bossensteine oder Ecksteine</b>		
BA10 light, BA11 light	5 Stück	60 ml/Stück
<b>Schlusssteine</b>		
SA1, SA2	5 Stück	60 ml/Stück
<b>Giebel</b>		
GA1, GA2		290 ml/Stück
GA3		450 ml/Stück



3013588 • 02/2018 © NMC sa, 2018 – Resp. Publisher: NMC sa - GerhNoelStr. – B-4731 Eynatten

FIND MORE  
INFORMATION



[www.nmc-dekowitz.de](http://www.nmc-dekowitz.de)

**NMC Deutschland GmbH**

Weierhausstraße 8b – D-64646 Heppenheim  
☎ +49 62 52 96 70 – 📠 +49 62 52 96 74 44  
info@nmc-deutschland.de – [www.nmc-deutschland.de](http://www.nmc-deutschland.de)

