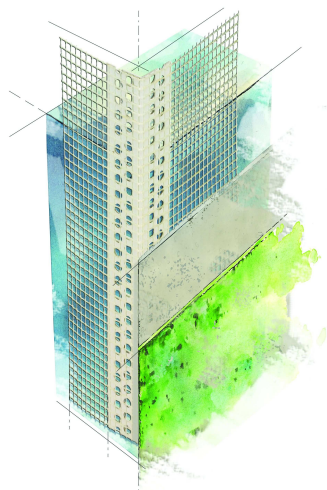


TECHNISCHES MERKBLATT

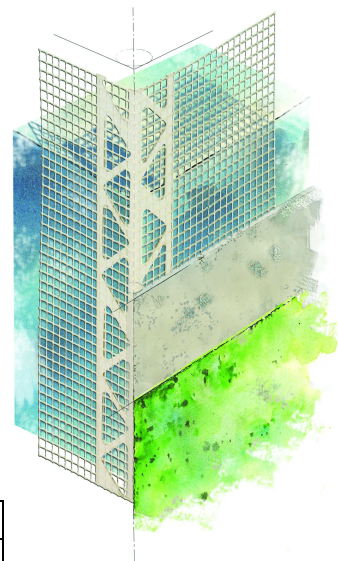


Eckprofilwinkel PVC Rundloch

Artikel Nr. 5515; 5520; 5525; 5533

Eckprofilwinkel PVC Dreiecksloch

Artikel Nr. 5115; 5120; 5125; 5133



Technische Daten

Grundform	Winkel Profil	
Profillängen	2,5 m	
Gewebeschenkellängen cm	6x9, 8x12, 10x15 cm	10x23 cm
Verpackungseinheit	100 Stück	50 Stück
Verpackungsinhalt	250 m	125 m

Anwendung: WDVS

Der VWS-Gewebewinkel dient als Eckarmierung und zur exakten und lotgerechten Ausbildung von 90° Gebäudeecken und Kanten, sowie Fenster- und Türleibungen. Der Gewebeüberstand an einem Ende des Stabes, soll die Rißbildung im Stoßbereich minimieren. Das Gewebe muß beim Verlegen außen sein und an allen Ecken und Kanten vollflächig verspachtelt werden.

Produktausstattung

Der VWS-Gewebewinkel besteht aus einem Hart-PVC-Winkel, gelocht (Rund-, Oval oder Dreiecksloch), ist schlagfest und bruchsicher. Das mit dem PVC-Winkel verklebte Glasfasergewebe ist alkalibeständig und verschiebefest.

Wichtige Hinweise:

Kühl und trocken lagern
Transport und Lagerung liegend

Alle Angaben entsprechen dem heutigen Stand unserer Kenntnisse und Erfahrungen. Unsere Informationen beschreiben lediglich die Beschaffenheit unserer Produkte und begründen kein vertragliches Rechtsverhältnis. Sie entbinden den Käufer nicht davon, unsere Produkte auf ihre Eignung für den vorgesehenen Verwendungszweck selbst zu prüfen. Wir behalten uns Änderungen aus technischen oder baurechtlichen Gründen vor. Produktabbildungen auf diesem Blatt sind nicht maßstabgetreu. Mit Erscheinen dieses Technischen Merkblattes sind frühere Ausgaben ungültig. Stand 11.2006 Rev. b (03.2009)